



ChatGPT・NotebookLMで始める業務効率化の第一歩

AIツール活用入門セミナー

2026

01.15 [木]

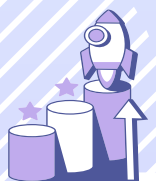
セミナー 14:00～15:30
質疑応答 15:30～16:00

会場：松江商工会議所
2階 大集会室



参加費無料

定員40名
(先着順)



「見て、触れて、AIの“使える”を実感！」
ChatGPTとNotebookLMで、日々の業務をスマートに

AIを活用して、議事録の要約・報告書作成・マニュアル整備など、毎日の業務をもっと効率的に進めてみませんか？

本セミナーでは、話題のChatGPTとNotebookLMを実際に触りながら、中小・小規模事業者でもすぐに使える活用法をわかりやすく紹介します。

・セミナー内容

- ChatGPT・NotebookLMとは？(AI活用の基本)
- 議事録要約・資料作成・マニュアル整備などの実践例
- 実際にAIを使ってみよう！(PC持参での体験演習あり)
- 安心して使うための注意点(個人情報・機密情報の扱いなど)



対 象：中小・小規模事業者、AI活用に興味のある方

持ち物：ノートPC（任意）

※会場Wi-Fiあり。体験演習に参加される方は、Googleアカウントをご用意ください。（NotebookLM利用に必要です）

注意事項：AIツール利用時には、個人情報・機密情報の入力や外部共有に十分ご注意ください。セミナー内でも安全な活用方法を具体的に解説します。



システムアトリエ ブルーオメガ

代表 木村 忍 氏

松江市を拠点に、システム開発やITコンサルティングを展開。創業時からIoT・AIを活用したシステム開発に携わり、公益財団法人しまね産業振興財団にて企業のAI導入支援も担当。

お申込はこちらから

お問合せ・お申込み
松江商工会議所 ビジネス支援部

〒690-0886 松江市母衣町55-4

TEL:0852-32-0506

FAX:0852-32-9471

<https://www.matsue.jp/>

