

首都圏・関西圏での松江産品 テストマーケティング事業 参加者募集

@大野屋商店 桜木町コレットマーレ店
@食のセレクトショップ きしな屋 大阪せんば店

松江市内の食品メーカー、生産者等の皆様に、首都圏・関西圏等都市部の市場で通用する商品作りを進めていただくため、都市部での商品販売機会（テストマーケティング）を設け、商品のブラッシュアップに役立てていただけるよう、テストマーケティング事業を実施します。消費者の意見、バイヤーからの評価等を収集しフィードバックすることで「売れる商品」作りにつながる機会として、ぜひご参加ください。

テスト販売について

食のセレクトストア「大野屋商店 桜木町コレットマーレ店（横浜市中区）」「きしな屋 大阪せんば店（大阪市中央区）」に設置する「松江棚」で、松江市近郊ならでの商品を並べテスト販売を行います。

- 12月から2月までの3か月間の店舗における販売データ収集（販売数、購入者の性別・おおよその年齢、スタッフからのコメント等）
- テスト販売を行うセレクトショップのバイヤーによる商品評価
➡ テスト販売終了後、皆様にフィードバックします。

販売期間

2020年12月中～下旬から2020年2月下旬
※季節商品等は相談の上別途設定
販売の前に「大野屋商店」「きしな屋」バイヤーとの面談を行います。

参加対象者

- 松江市内の食品メーカー、生産者、食に関する工芸品等メーカー
- バイヤーと共に商品開発、既存商品力アップを目指す方

対象商品

加工食品・食に関する工芸品等であって、以下の条件を満たすもの

※専用什器に陳列できないサイズの商品は対象外とします。

- 県外への販路拡大を目指すもの
- 地域ならでの商品であること
- 大手量販店に流通していない小ロットの商品
- 商品の主要な原材料が松江産であって、商品の製造または加工の最終段階が圏域内事業者によって行われているもの
- 商品の主要な原材料が松江産であって、圏域外の事業者により製造または加工された商品の販売を圏域内事業者が行っているもの
- 商品の主要な原材料が松江市外産で、その製造または加工の最終段階を松江市内事業者が行っている、もしくはその販売を松江市内事業者が行っているもの
(●は必須条件、○はいずれかに該当することが条件)

取引条件等

- 消化仕入れとします。
- 販売手数料として売上の20%をお支払いいただきます。
- 販売期間終了後は返品します。
- 賞味期限が切れた商品は、応募者の依頼で返送する場合を除きこちらで処分いたします。
- 販促物（サンプル代、備品代等）はご負担いただきます。

フィードバックの内容

- 売上実績（月別の売上数量および総額）
- バイヤーによる評価（内容、数量、価格、パッケージ等）

募集期間

2020年11月20日（金）まで

申込方法

申込書にご記入の上、メール又はFAXにてご送付ください。
【送付先メールアドレス】 shinko@matsue.jp
【FAX番号】 0852-32-9471

お問い合わせ

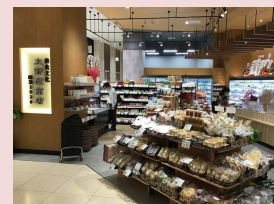
松江商工会議所 産業振興課 shinko@matsue.jp
【TEL】 0852-32-0505 【FAX】 0852-32-9471

大野屋商店 桜木町コレットマーレ店

川崎市、横浜市内で食品スーパー「OONOYA」
4店舗とグロサリーに特化した「大野屋商店」
4店舗を展開。

"日本全国の「おいしい・たのしい」お取り寄せストア。全国各地より品質に優れた多彩な食品を取り寄せている。
企業規模の大小にかかわらず、大手SMには流通していない食品、地元の食材を活用した食品、添加物を極力使用していない食品の採用を積極的に進めている。

- 大野屋商店 桜木町コレットマーレ店
神奈川県横浜市中区桜木町1-1-7
コレットマーレ1F
(JR・横浜市営地下鉄「桜木町駅」
北改札直結、
みなとみらい線みなとみらい駅より徒歩7分)
営業時間：11:00～20:00



大野屋商店
創業 1936

きしな屋 大阪せんば店

大阪府内で食のセレクトショップ「きしな屋」を2店舗運営。
「子や孫、次世代に古き佳き食を伝え残す」をテーマに、

- * 食品・食に関わる道具の卸小売
- * 対面販売、試食販売
- * 木桶よろず相談所
- * 食や道具のワークショップ
- * 生産者や同業者などの交流の場
- * 食育の場

として全国各地を旅して目利き・味利きした逸品を販売、食文化と地域を紹介している。

- きしな屋 大阪せんば店
大阪市中央区南久宝寺1-9-8 ダイキビル1F
(地下鉄「堺筋本町駅」7番出口 徒歩3分)
営業時間：11:00～18:30 日曜定休



きしな屋

松江商工会議所 産業振興課

島根県松江市母衣町55-4
(TEL) 0852-32-0505 (FAX) 0852-32-9471